

## INHALTSVERZEICHNIS

Serie	Beschreibung	Seite
GPS / GPA	Kunststoff-Abstandsrollen (Polystyrol + Polyamid)	3
GG09R	Kunststoff-Abstandsbolzen (Polyamid), Innen-Innen-Gewinde	4
GG09K	Kunststoff-Abstandsbolzen (Polyamid), Innen-Innen-Gewinde	5
GA06K	Kunststoff-Abstandsbolzen (Polyamid), Innen-Aussen-Gewinde	6
AA06K	Kunststoff-Abstandsbolzen (Polyamid), Aussen-Aussen-Gewinde	7
GAM06K	Kunststoff-Messing-Abstandsbolzen, Innen-Aussen-Gewinde	7

# KUNSTSTOFF – ABSTANDSROLLEN

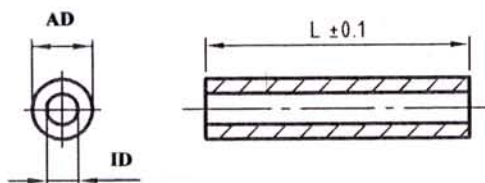


## Materialien:

POLYAMID PA 6.0 GV 25% ( UL94HB schwarz / -40°C bis +110°C )

POLYSTYROL PS ( UL94HB natur / -40°C bis +70°C )

Artikel – Nr. PS	Artikel – Nr. PA 6.0	AD mm	ID mm	Länge L mm	Abb.
G PS 4010R...	G PA 4010R...	4.0	1.0	2 - 5	1
G PS 4022R...	G PA 4022R...	4.0	2.2	2 - 40	1
G PS 4030R...	G PA 4030R...	4.0	3.0	2 - 20	1
G PS 5022R...	G PA 5022R...	4.0	3.0	2 - 45	1
G PS 5027R...	G PA 5027R...	5.0	2.7	2 - 40	1
G PS 5032R...	G PA 5032R...	5.0	3.2	2 - 40	1
G PS 6022R...	G PA 6022R...	6.0	2.2	2 - 50	1
G PS 6027R...	G PA 6027R...	6.0	2.7	2 - 50	1
G PS 6032R...	G PA 6032R...	6.0	3.2	2 - 50	1
G PS 6034R...	G PA 6034R...	6.0	3.4	2 - 50	1
G PS 6041R...	G PA 6041R...	6.0	4.1	2 - 54	1
G PS 6047R...	G PA 6047R...	6.0	4.7	2 - 45	1
G PS 7034R...	G PA 7034R...	7.0	3.4	2 - 45	1
G PS 7045R...	G PA 7045R...	7.0	4.5	2 - 50	1
G PS 7050R...	G PA 7050R...	7.0	5.0	2 - 53	1
G PS 8035R...	G PA 8035R...	8.0	3.5	2 - 50	1
G PS 8042R...	G PA 8042R...	8.0	4.2	2 - 50	1
G PS 8062R...	G PA 8062R...	8.0	6.2	2 - 60	1
G PS 8064R...	G PA 8064R...	8.0	6.4	2 - 60	1
G PS 9062R...	G PA 9062R...	9.0	6.2	2 - 25	1
G PS 10032R...	G PA 10032R...	10.0	3.2	2 - 20	1
G PS 10042R...	G PA 10042R...	10.0	4.2	2 - 30	1
G PS 10052R...	G PA 10052R...	10.0	5.2	2 - 57	1
G PS 10062R...	G PA 10062R...	10.0	6.2	2 - 50	1
G PS 10082R...	G PA 10082R...	10.0	8.2	3 - 45	1
G PS 12052R...	G PA 12052R...	12.0	5.2	2 - 50	1
G PS 12062R...	G PA 12062R...	12.0	6.2	2 - 50	1
G PS 12082R...	G PA 12082R...	12.0	8.2	2 - 50	1
G PS 12091R...	G PA 12091R...	12.0	9.1	2 - 65	1
G PS 12096R...	G PA 12096R...	12.0	9.6	2 - 50	1
G PS 14082R...	G PA 14082R...	14.0	8.2	2 - 50	1
G PS 160105R...	G PA 160105R...	16.0	10.5	2 - 50	1
G PS 160125R...	G PA 160125R...	16.0	12.5	2 - 50	1



# KUNSTSTOFF – ABSTANDSBOLZEN

**Materialien: POLYAMID PA 6.0 GV (UL94HB schwarz / -40°C bis +110°C)  
POLYAMID PA 6.6 GV (UL94V-2 schwarz / -40°C bis +110°C)  
POLYAMID PA 6.6 GV (UL94V-0 rostbraun / -40°C bis 220°C)**

## Abstandsbolzen rund mit Innen-/ Innengewinde

Werkstoff: PA (Polyamid) schwarz

Artikel – Nr. PA 6.0 GV	AD mm	Gewinde mm	l max. mm	Längen L mm	Abb.
GG09R2040	4.0	M 2	14.0	5.0 – 45	1
GG09R2050	5.0	M 2	14.0	5.0 – 45	1
GG09R2550	5.0	M 2.5	14.0	5.0 – 55	1
GG09R3060	6.0	M 3	10.0	5.0 – 60	1
GG09R3070	7.0	M 3	15.0	5.0 – 60	1
GG09R4070	7.0	M 4	20.0	5.0 – 50	1
GG09R4080	8.0	M 4	20.0	5.0 – 65	1

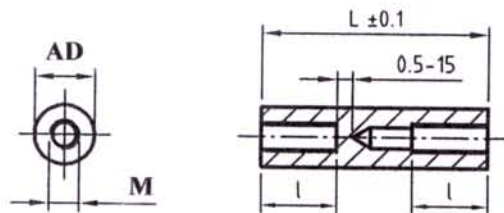


Abb.1

# KUNSTSTOFF – ABSTANDSBOLZEN

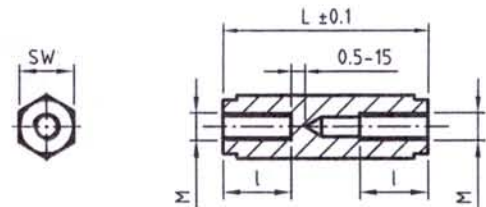
Materialien: POLYAMID PA 6.0 GV (UL94HB schwarz / -40°C bis +110°C)  
 POLYAMID PA 6.6 GV (UL94V-2 schwarz / -40°C bis +110°C)  
 POLYAMID PA 6.6 GV (UL94V-0 rostbraun / -40°C bis 220°C)



## Abstandsbolzen sechskant mit Innen-/ Innengewinde

Werkstoff: PA (Polyamid) schwarz

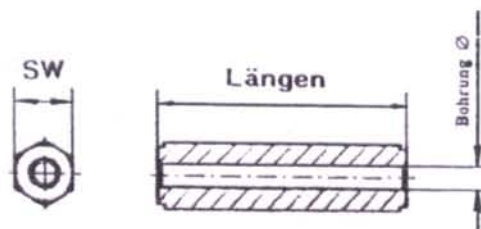
Artikel – Nr. PA 6.0 GV	SW mm	Gewinde mm	l max. mm	Längen L mm	Abb.
GG09K2050	5.0	M 2	14.0	5.0 – 45	2
GG09R2550	5.0	M 2.5	14.0	5.0 – 55	2
GG09K3055	5.5	M 3	15.0	5.0 – 55	2
GG09K3060	6.0	M 3	15.0	5.0 – 65	2
GG09K3070	7.0	M 3	15.0	5.0 – 65	2
GG09K3080	8.0	M 3	15.0	5.0 – 65	2
GG09K4080	8.0	M 4	20.0	5.0 – 68	2
GG09K50100	10.0	M 5	20.0	5.0 – 65	2
GG09K60100	10.0	M 6	20.0	5.0 – 65	2
GG09K2560/ 3060	6.0	M 2.5/ M 3	10.0	10.0 – 62	2
GG09K3070/ 4070	7.0	M 3/ M 4	10.0	16.0 – 65	2
GG09K3080/ 4080	8.0	M 3/ M 4	10.0	16.0 – 65	2
GG09K40100/ 50100	10.0	M 4/ M 5	10.0	16.0 – 55	2
GG09K50100/ 60100	10.0	M 5/ M 6	10.0	20.0 – 60	2



## Abstandsbolzen sechskant mit Durchgangsbohrung

Werkstoff: PA (Polyamid) schwarz

Artikel-Nr. PA 6.0 GV	SW mm	Lochgröße mm	Längen L mm	Abb.
GG09K1850	5.0	1.8	7.0 – 50	3
GG09K2450	6.0	2.4	5.0 – 65	3
GG09K2560	6.0	2.5	5.0 – 65	3
GG09K2570	7.0	2.5	7.0 – 50	3
GG09K3380	8.0	3.3	7.0 – 50	3





# KUNSTSTOFF – ABSTANDSBOLZEN

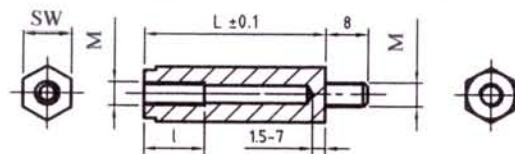
Materialien: POLYAMID PA 6.0 GV (UL94HB schwarz / -40°C bis +110°C)  
 POLYAMID PA 6.6 GV (UL94V-2 schwarz / -40°C bis +110°C)  
 POLYAMID PA 6.6 GV (UL94V-0 rostbraun / -40°C bis 220°C)

## Abstandsbolzen sechskant mit Innen-/ Aussengewinde



Werkstoff: PA (Polyamid) schwarz

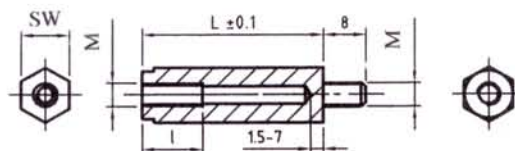
Artikel – Nr. PA 6.6 GV	SW mm	Gewinde mm	l max. mm	Länge B mm	Längen L mm	Abb.
GA06K2550	5.0	M 2.5	10.0	8	5.0 – 45	4
GA06K3055	5.5	M 3	10.0	8	5.0 – 60	4
GA06K3060	6.0	M 3	10.0	8	5.0 – 65	4
GA06K3080	8.0	M 3	10.0	8	5.0 – 60	4
GA06K3080/4080	8.0	M 3/ M 4	10.0	8	5.0 – 60	4
GA06K4080	8.0	M 4	10.0	8	5.0 – 60	4
GA06K30100/50100	10.0	M 3/ M 5	10.0	8	5.0 – 60	4
GA06K50100	10.0	M 5	10.0	8	8.0 – 65	4
GA06K4070	7.0	M 4	10.0	8	5.0 – 60	4



## Abstandsbolzen sechskant mit Innen-/ Aussengewinde

Werkstoff: PA (Polyamid) schwarz

Artikel-Nr. PA 6.6 GV	SW mm	Gewinde mm	l max. mm	Länge B mm	Längen L mm	Abb.
GA06K4080	8.0	M 4	10.0	7	5.0 – 60	5
GA06K50100	10.0	M 5	10.0	10	8.0 – 65	5
GA06K60100	10.0	M 6	10.0	10	8.0 – 60	5
GA06K6080	8.0	M 6	10.0	8	8.0 – 60	5



# KUNSTSTOFF – ABSTANDSBOLZEN

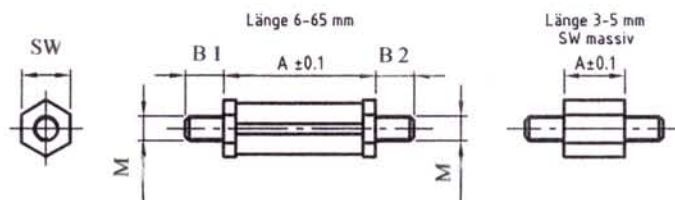
Materialien: POLYAMID PA 6.0 GV (UL94HB schwarz / -40°C bis +110°C)  
 POLYAMID PA 6.6 GV (UL94V-2 schwarz / -40°C bis +110°C)  
 POLYAMID PA 6.6 GV (UL94V-0 rostbraun / -40°C bis 220°C)



## Abstandsbolzen sechskant mit Aussen - Aussengewinde

Werkstoff: PA (Polyamid) schwarz

Artikel – Nr. PA 6.6 GV	SW mm	Gewinde mm	Länge B1 mm	Länge B2 mm	Längen L mm	Abb.
AA06K3060	6.0	M 3	6.0	6.0	5.0 – 45	6
AA06K3060/4060	6.0	M 4/ M 3	6.4	6.0	3.0 – 65	6
AA06K4060	6.0	M 4	6.4	6.4	3.0 – 65	6
AA06K3080	8.0	M 3	6.0	6.0	3.0 – 65	6
AA06K3080/ 4080	8.0	M 4/ M 3	6.4	6.0	3.0 – 65	6
AA06K4080	8.0	M 4	6.4	6.4	3.0 – 65	6



## Abstandsbolzen sechskant Innen – Aussengewinde (Messing)

Werkstoff: PA (Polyamid) schwarz und Messing-Aussengewinde

Artikel – Nr. PA 6.6 GV + Messing	SW mm	Gewinde mm	Länge B mm	l max. mm	Längen L mm	Abb.
GAM06K50100	10.0	M 5	7.0	10.0	17 – 61	7

